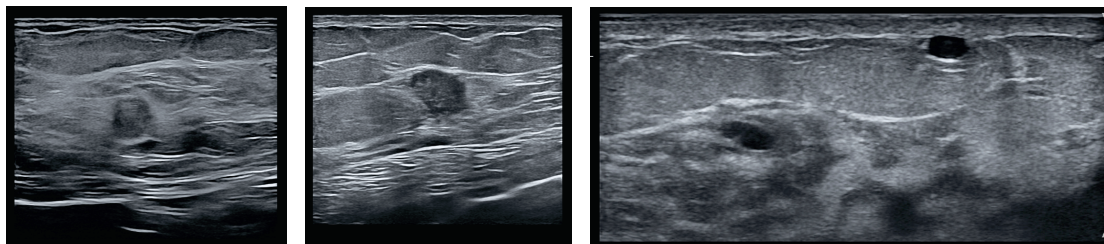


ARIETTA 850 + датчик CMUT

Комментарии доктора Лорана Симони, Больница Ле Лорье, Франция

Готовы ли Вы пристальнее взглянуть на мягкие ткани?

1 Независимо от размера, толщины или плотности молочной железы, датчик **CMUT** обеспечивает проникновение сигнала через все слои тканей – от поверхности кожи до плевры и рёбер. Доскональная визуализация паренхимы молочной железы и определение границ грудной мышцы должны осуществляться без дополнительных подстроек системы или смены датчика – здесь это является принципиальным требованием.



Технология **CMUT** позволяет лучше воспринимать изображение, особенно при поиске незаметных, глубоко расположенных образований, выявленных ранее на маммографии, МРТ, томосинтезе или ультразвуковом исследовании в другой больнице.

Обычно, при ультразвуковом исследовании молочной железы используются высокочастотные датчики, которые могут не обеспечивать должной проникающей способности при сканировании плотных или больших молочных желез – в таких случаях требуется дополнительный низкочастотный датчик.

2 Преимуществом технологии **CMUT** при ультразвуковом исследовании молочной железы является совмещение высокочастотной визуализации с быстрой обработкой изображения; польза от этой уникальной технологии выражается в уверенной интерпретации результатов ультразвукового сканирования молочной железы даже в сложных случаях (плотность степени IV, сканирование после хирургии, большой объём молочной железы, протезирование).

Эти же преимущества помогают при сканировании подмышечной области, где необходимо уверенное выявление аденопатии на фоне жировой ткани – разграничение нормы и патологии с оптимальной контрастной разрешающей способностью.

Также при проведении биопсии подмышечных лимфоузлов чрезвычайно важна точная ультразвуковая визуализация кровеносных сосудов во всей области интереса.

Таким образом, вся процедура ультразвукового исследования молочной железы является унифицированной: от первого сканирования для выявления возможной патологии до проведения биопсии лимфатических узлов под контролем ультразвука.



В итоге

Вне зависимости от того, в каких условиях необходимо провести ультразвуковое исследование молочной железы – в отделении онкологии молочной железы или при рутинном сканировании – **ARIETTA 850** в сочетании с датчиком **CMUT** является уникальным инновационным решением.

Преимуществами являются:

- ▶ Соотношение «сигнал/шум»
- ▶ Высокочастотная визуализация
- ▶ Точная дифференциация слоёв тканей
- ▶ Повышение качества диагностики в сложных случаях (к примеру, превазирование жировой ткани)
- ▶ Высокая степень проникновения ультразвука
- ▶ Уверенная интерпретация изображений вне зависимости от размера и плотности молочной железы

Такое решение в виде единого датчика позволяет уверенно обнаруживать и характеризовать незаметные образования, которые обычно глубоко расположены, а также точно определять их местоположение для упрощения последующего хирургического удаления.

Избавление от необходимости переключать датчики или проводить повторные исследования позволяет пользователю сэкономить время и значительно повысить точность исследования.

О докторе Лоране Симони

В моём сенологическом центре я провожу более 30 исследований молочных желёз в день, обычно в сочетании с маммографией и томосинтезом. С помощью ультразвуковых изображений и результатов МРТ я проверяю расположение образования для планирования.